

CONSPIT[®]

CONSPIT FP Rig

快速指南



恩速（上海）电子科技有限公司

Conspit已为您预安装好踏板及基座安装板、座椅及气压滑轨机构。



CGP双踏板安装示例 图1

CONSPIT FP方程式支架专为方程式坐姿设计了踏板安装底板及其固定方式，底板由四颗M8螺栓固定在支架侧板上，底板角度可调。

1、使用踏板板面与底座接近垂直的踏板产品（如CONSPIT全系列、HE等），推荐平行安装该底板。（图2）



图2

2、使用踏板板面与底座成较大角度的踏板(如图马斯特及FANATEC部分踏板产品), 推荐通过调整该底板安装角度使踏板板面尽量垂直于地面。(图3)



图3

支持CONSPIT全系列踏板、FANATEC全系列踏板、图马斯特全系列踏板、部分HE踏板, 其他产品请参考安装孔位示意图。(图4)

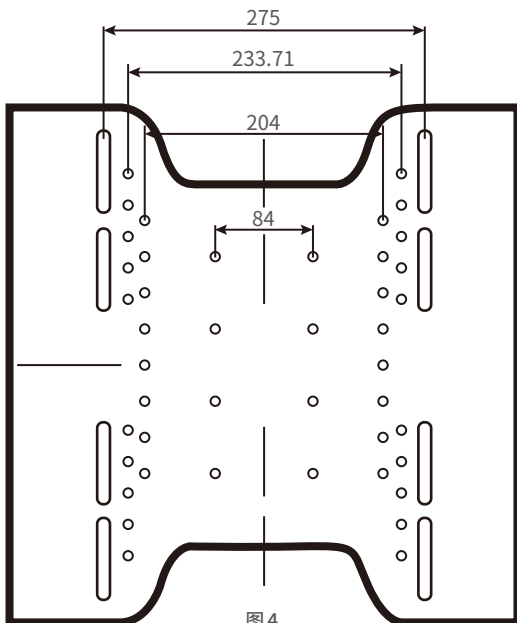


图4

*安装底板时请使用扳手将螺栓拧紧,直至侧板和底板侧面没有间隙。(图5)

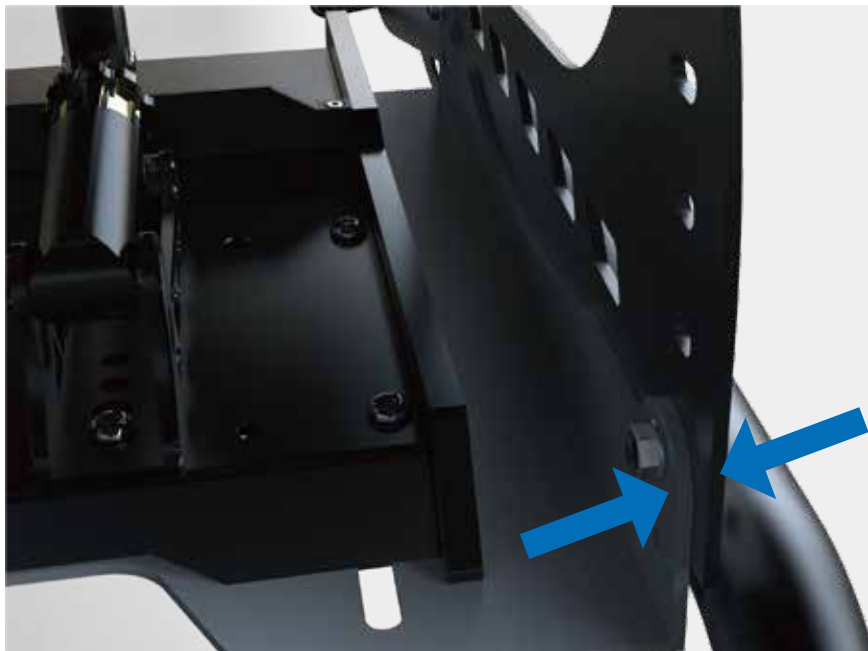


图5

* 推荐购买CONSPIT CGP或CPP系列双踏板与FP方程式支架搭配使用,以获得最佳的方程式坐姿及模拟赛车体验。

- 1、使用方向盘与基座底面接近垂直的产品(如FANATEC全系列方向盘基座、速魔全系列基座、simucube系列),推荐平行安装该底板(图6)



图6

- 2、使用方向盘与基座底面成较大角度的产品(如图马斯特及罗技部分基座产品),推荐通过调整该底板安装角度使方向盘具有合适的角度(图7)



图7

支持FANATEC全系列基座、图马斯特全系列基座、罗技全系列基座、simagic全系列基座、simucube全系列基座。其他产品请参考安装孔位示意图。(图8)

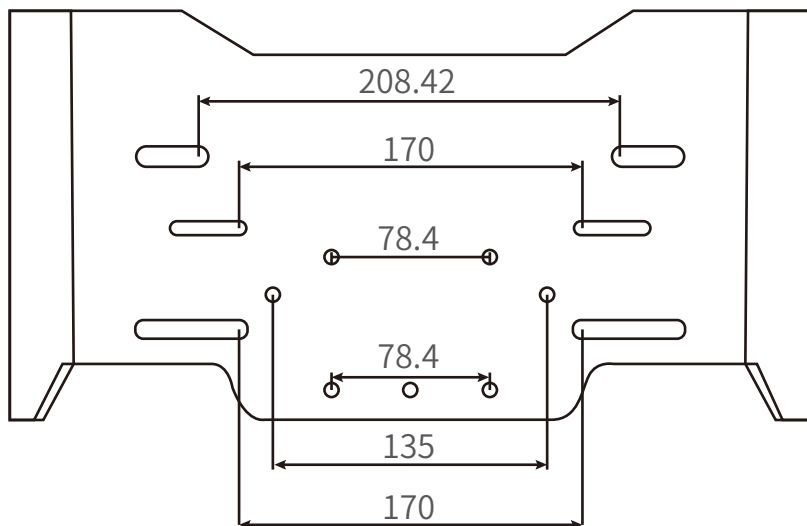


图8

*安装底板时请使用扳手将螺栓拧紧，直至侧板和底板侧面没有间隙。(图9)



图9

气压滑轨系统

直线轴承气压滑轨为CONSPIT专利结构,在轻松调节前后的同时拥有高强度锁紧力。



图 10

座椅前后调节

位于座椅左侧固定板前端的红色手柄用以调节座椅前后(图10),手柄未被拉开时(图11)气压杆处于锁止状态,拉开手柄时(图12),气压杆处于活动状态,并会将座椅向前推动。



图 11



锁止状态 图12



拉开时气压杆为活动状态 图13

安全警告

*请勿在空载情况下拉动手柄，调整座椅位置请务必坐在座椅上进行；

*儿童必须在成人监护下使用。

座椅位置调节流程

- 1、坐在座椅上并将双脚置于正常驾驶位置（请保持双脚均在踏板平面上，并得到良好支撑）
- 2、用左脚抵住刹车踏板，拉开调节手柄，此时气压杆会向前推动座椅
- 3、需要座椅向后时，踩住刹车踏板微微用力向后
- 4、为进出方便，请每次下座椅前都将座椅调至最后





CONSPIT.COM

#GET YOURSELF IMMERSED