



漂移还是拉力？都玩得出彩！

# H2 液压手刹 产品手册

感谢您购买CONSPIT产品  
由此开启H2液压手刹带给您的美妙模拟竞速体验

恩速（上海）电子科技有限公司

# Contents

## 目录

- 01 Introduction  
前言
- 02 Connecting options  
连接方式
- 03 Package contents  
包装清单
- 04 mounting  
安装方式
- 05 mechanical adjustment  
力度调节
- 06 Calibration  
驱动程序
- 07 maintenance  
维护及保养
- 08 Dos and don'ts  
注意事项



# 前言

H2液压手刹专为深入模拟漂移及拉力的车手打造，具有丰富的可调性与使用特性；我们推荐您在使用前认真阅读本手册，以确保您能正确并快捷地享受到H2液压手刹的全部功能。

# 下载

请至conspit官方网站[www.conspit.com](http://www.conspit.com)下载最新驱动程序及说明

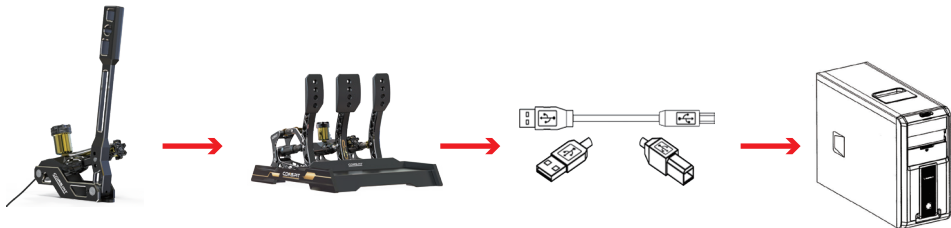
# 联系我们

若您有其他关于conspit品牌及产品的问题  
请随时通过邮箱[info@conspit.com](mailto:info@conspit.com)联系我们

## 将H2手刹连接至您的电脑或其他现有设备

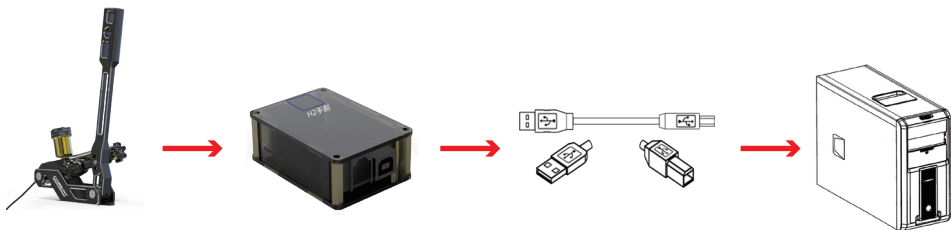
### 连接至Conspit踏板

H2手刹——Conspit踏板主板——USB数据线——电脑



### 连接至电脑

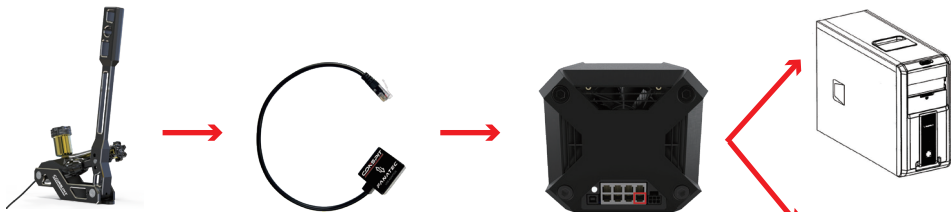
H2手刹——主控盒——USB数据线——电脑



### 连接至Fanatec产品

H2手刹——CONSPIT 转接器——Fanatec设备手刹端口

电脑  
 PS4/PS5/XBOX（需要Fanatec本体支持）



\*确保接入Fanatec设备的handbrake接口



(a)

手刹本体



(b)

贴纸



(c)

CONSPIT 转接器



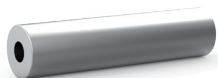
(d)

紧固件



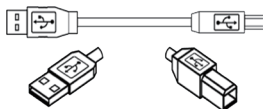
(e)

加长杆螺柱



(f)

角度切换加长轴



(g)

USB数据线



(h)

主控盒 (带主控盒版本)

## 根据您的支架方案妥善安装并设定H2手刹

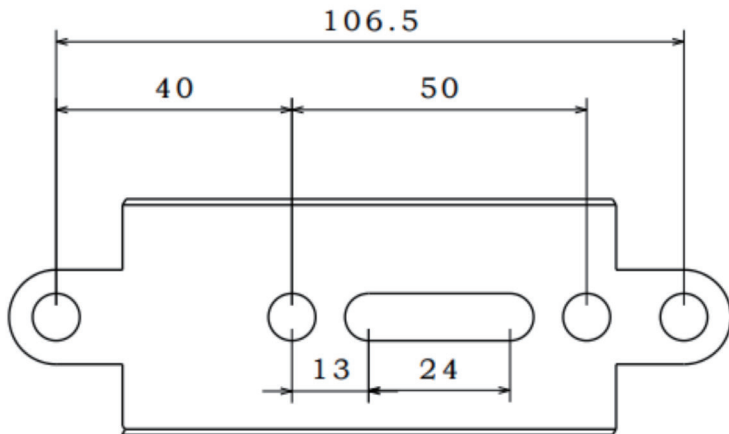
### ● 装配物料

可优先使用手刹包装内已配有的螺栓螺母等紧固件进行安装, 请注意我们的孔位设计并不可能涵盖所有可能的安装情况, 因此您可能需要根据实际情况使用其他紧固件或固定方式。

### 将H2手刹安装在模拟器支架上

通过手刹底部的圆孔及长槽将手刹固定在支架上, 为了方便安装, 您可以先将连接杆和手刹杆之间的插销拔下。

\* 请确保底部至少使用两根螺栓来固定手刹, 我们推荐使用最靠两端的两个圆孔来安装以确保最牢固的固定, 您也可以使用中间的长槽以灵活适配您的支架。



## ● 确定安装方式

- 1.请首先根据您的需求及设备,确定您想要将手刹底部安装面竖直或是水平放置
- 2.手刹杆可以相对于安装底面竖直/水平放置



## 手刹杆竖直/水平放置

出厂设定为手刹杆竖直放置,当需要将手刹杆水平放置时,拔下手刹杆与连接杆间的插销,通过加长杆螺柱连接将角度切换加长轴安装在刹车缸与连接杆之间,并重新插入插销至最上端孔位,以使手刹杆水平。



根据您的偏好调整H2手刹力度

### ● 档位选择

拔下手刹杆上的插销快速切换手刹力度, 根据孔位, 可将手刹力度调节至3个快调档位, 分别对应不同的力度曲线。



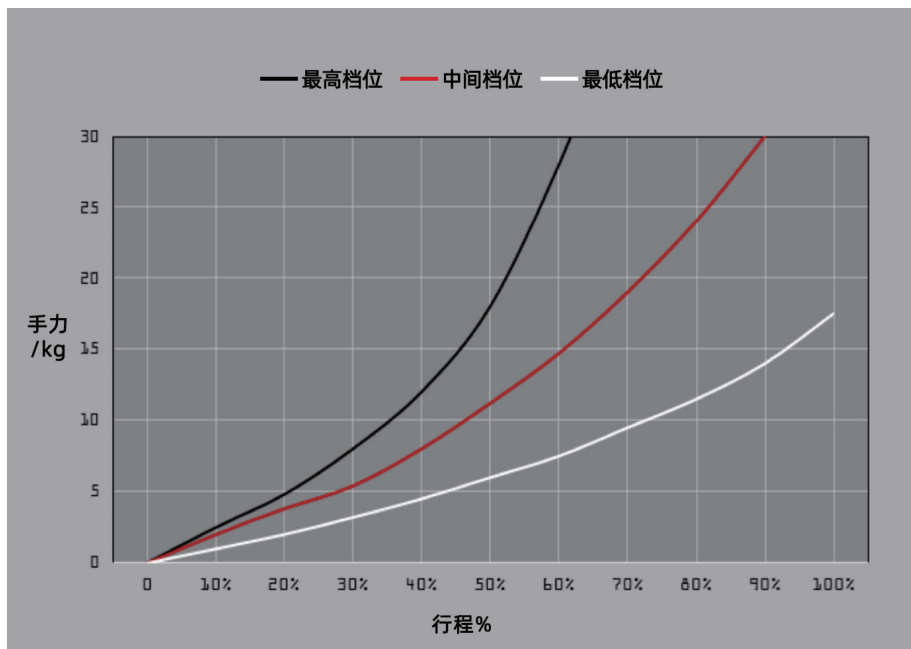


## 设定推荐

根据路面附着情况及常见的应用场景,我们给出如下推荐:

- 1.附着良好的情况(如干地情况的沥青铺装路面、公路、赛道)推荐使用中间档位;
- 2.附着较差的情况(如雨地、非铺装路面)推荐使用最高档位;
- 3.需要频繁并快速地锁死后轮时(如多弯角的漂移赛道)推荐使用最低档位以更轻松并快速地锁死后轮。

高、中、低三档位的手力-行程曲线如下图所示



## 液压预载调节

除快调档位以外，您还可以调节液压预载来微调手刹力度。

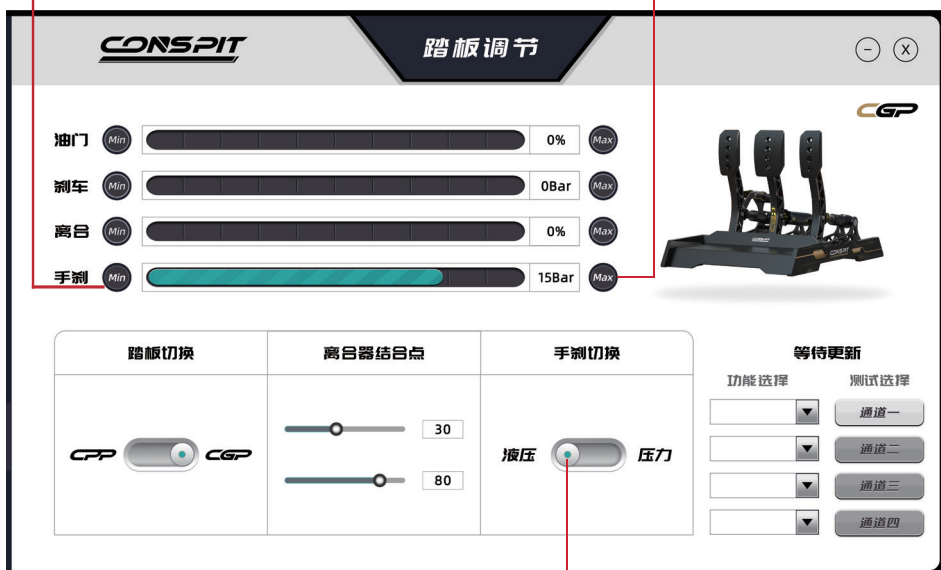
- 1.将预载调节环顺时针拧动，将增大手刹力度，缩短手刹行程
- 2.将预载调节环逆时针拧动，将减小手刹力度，增大手刹行程



请至conspit官方网站 [www.conspit.com](http://www.conspit.com) 下载最新驱动程序Conspit Link

将手刹拉至您需要的最大行程, 点击Max

松开手刹 (可以保留一点死区), 点击Min



将手刹拨杆开关切换至液压档

- 请尽量保持手刹清洁,在灰尘积累较为严重的情况下使用可能导致产品损坏
- 定期清理手刹缸连接杆,并可适当在轴部涂抹随包装配有的润滑脂

\* H2液压手刹的液压系统为终身免维护型,请勿进行以下操作:

- 拧动油壶
- 拧动油壶盖
- 自行添加液压油

\* 产品为全金属并具有相对尖锐边缘,有发生碰撞伤害的可能,请避免12岁以下儿童自行使用本产品。

\* 出现漏油、损坏等情况时请联系Conspit官方,请勿自行处理。